

de waalboog

zorg, welzijn en wonen



Ruimte voor de professional

Plan van aanpak voor De Waalboog
Een zorginstelling met ambitie



Ruimte voor de professional

Plan van aanpak voor De Waalboog Een zorginstelling met ambitie

Bij *De Waalboog* willen we onze cliënten zorg, welzijn en wonen bieden in een prettige en huiselijke omgeving. Dat kan alleen als wij, als medewerkers, vrijwilligers en management ons werk met plezier en passie kunnen doen. Samen willen we de organisatie zo inrichten dat we deze ambitie waar kunnen maken.

Hoe gaan we de zorg organiseren, zodat de cliënten, hun familie en vrienden en partners in de zorg vertrouwen in ons houden en de cliënttevredenheid hoog is? Dat we een organisatie zijn waar wij met elkaar trots op zijn? Dat zijn de vragen waar het om gaat als we het hebben over de toekomst van *De Waalboog*.

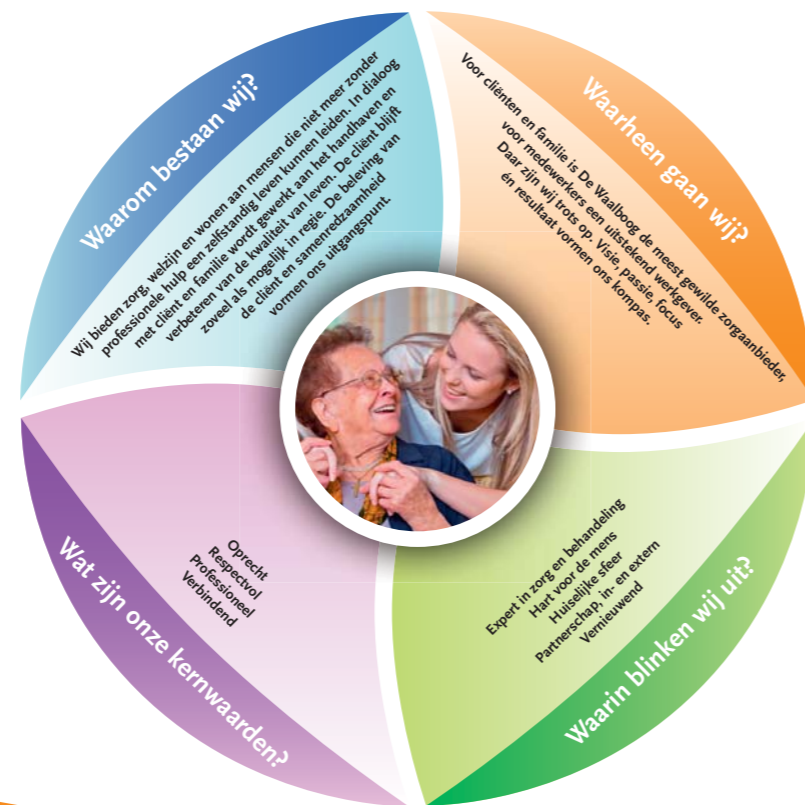
Samen met alle medewerkers werken we aan deze ambitie. Daarom hebben we een plan ontwikkeld: *Ruimte voor de professional*. Met dit ambitieuze plan vergroten we de invloed en zeggenschap van de medewerker op de werkvloer en maken we de organisatie toekomstbestendig. Zo werken wij aan het behoud van de zorg op de langere termijn.

Over deze ambitie en wat dat voor jou als leidinggevende of als medewerker betekent, lees je in deze brochure.

Het waarom

Bevlogenheid is belangrijk van mensen die in de zorg werken: je doet het omdat je iets wil betekenen voor de mensen die zorg nodig hebben. Dat geldt zeker voor de medewerkers – onze professionals –, de vrijwilligers en voor ons allen binnen *De Waalboog*. De zorg zit ons in het bloed. Daarom vinden wij het zo belangrijk om *De Waalboog* toekomstbestendig te maken; vanuit een strategisch perspectief – waarin de cliënten met hun familie centraal staan – en vooral ook vanuit ons hart.

De toekomst voor alle Nederlandse zorginstellingen wordt gekenmerkt door een steeds veranderende kijk op de zorg: de maatschappelijke visie, die de afgelopen jaren sterk veranderd is, de groeiende kosten, de vergrijzing en de politieke en financieel-economische ontwikkelingen. Dit is slechts een greep uit de zaken



waarmee de zorgsector de komende jaren steeds meer geconfronteerd wordt. Hierdoor bestaat het gevaar dat de kwantiteit en de kwaliteit van de zorg achteruit gaat en dat de zorgverleners meer overbelast raken. Voor ons staat voorop dat wij de menselijke maat willen bewaken en willen behouden. Optimale zorg is onze grootste zorg. Die optimale zorg kan alleen geboden worden door bevlogen professionals en dat gaat alleen door de zorgverantwoordelijkheid met elkaar te delen.

Het plan *Ruimte voor de professional*: “die professional ben jij”

Onze ambitie is om *De Waalboog* als toporganisatie te blijven versterken. We willen het vakmanschap van iedereen die binnen *De Waalboog* werkt volledig tot recht laten komen. De afgelopen jaren is dat al gedaan met veel verschillende verander- en verbeterdoelen en ontwikkelingstrajecten. Dat heeft ook zijn keerzijde. Er is soms zo veel veranderd, verbeterd en ontwikkeld dat het uiteindelijke doel niet altijd meer goed te herkennen is. Veel mensen zien door de bomen het bos niet meer en verliezen de focus door de drukte van alle dag. Dat er dan verandermoedigheid optreedt bij sommige mensen is ook niet zo verwonderlijk. Het nieuwe plan van aanpak *Ruimte voor de professional*: “die professional dat ben jij!” geeft iedereen de mogelijkheid om duurzame resultaten te koppelen aan passie en plezier. Samen laten we zien dat veranderen behalve onvermijdelijk ook boeiend, leerzaam en nuttig is.

Bij *De Waalboog* vragen we niet alleen iets van onze medewerkers en onze leidinggevenden, we stellen er wel degelijk iets tegenover. We willen ons onderscheiden in de markt als aantrekkelijke, dynamische, ondernemende en daarmee boeiende en leerrijke werkgever in de zorg. Heel hoog in ons vaandel staat de cliëntgerichtheid. Belangrijk daarbij zijn communicatie en dialoog, invloed en zeggenschap, passie en betrokkenheid en vakmanschap.

Het hoe

Met *Ruimte voor de professional*: “die professional dat ben jij” streven we ernaar om als management en leidinggevenden en medewerkers samen een gedragsverandering te realiseren, zodat het hart voor de zorg,

dat ieder van ons heeft, weer de ruimte krijgt. We doen dit door medewerkers in staat te stellen de regie te nemen over hun eigen werk. Met die verantwoordelijkheid krijgt de passie en plezier in het werk weer alle ruimte. Wie werkt met passie, doet dat met heel zijn hart en dat merk je in de resultaten. Wij allen en bovenal de cliënten en hun familie, vrijwilligers, medewerkers en leidinggevenden profiteren daarvan. Het *Waalboog*-kompas is Visie, Focus, Passie en Resultaat van waaruit we de koers zetten en houden. Daarmee denken we bij *De Waalboog* ook nieuwe veranderingen en uitdagingen in de toekomst het hoofd te kunnen bieden. Samen werken we aan een organisatie die in beweging is, zich verbetert en waar flexibiliteit en aanpassingsvermogen belangrijke kwaliteiten zijn. Met deze niet-alledaagse cultuurbenadering investeren we ook in aantrekkelijk werkgeverschap.

Onze uitgangspunten voor verandering

We willen dat de professional de ruimte krijgt. En die professional ben jij bij Wonen & Zorg, bij de Facilitaire Dienst, bij Behandeling en Begeleiding, bij Financiën en Informatisering, bij het Bestuursbureau, bij Personeel & Organisatie. De structuren, processen, regels en protocollen zijn er voor de medewerkers in de ‘zorg’ en niet andersom. En de cliënt en zijn/haar mantelzorgers heeft in deze zorgvisie de regie over zijn zorgvraag. Elke medewerker en zo ook leidinggevende van *De Waalboog* draagt en neemt zijn/haar eigen verantwoordelijkheid en gebruikt zijn/haar creativiteit en vakmanschap bij het aanpakken van zaken. Daardoor geeft hij/zij binnen duidelijk omliggende kaders zelf richting aan de wijze waarop het werk wordt uitgevoerd. Zo ontstaat samenwerking en een open communicatie. Onze werknemers weten waar de organisatie voor staat, voelen zich betrokken, zijn trots op de organisatie en ervaren de ruimte om zich te kunnen ontwikkelen. Met ons *Waalboog*-kompas richten we ons op dat wat er echt toe doet, door te focussen op onze topdoelen



en door de (uitvoerings)kracht van teams te vergroten. Alleen gemotiveerde mensen zijn effectief en leveren graag hun bijdrage en gebruiken hun talenten.

Wat betekent dit nu concreet voor ons allemaal?

Onze cliënten voelen dat er een gelijkwaardige relatie bestaat tussen hen en de medewerkers van *De Waalboog* en dat zij er echt toe doen. Medewerkers nemen de tijd met hen te praten en de cliënten voelen zich gehoord en maken hun wensen kenbaar. Kortom de cliënten voelen zich serieus genomen. Ze kunnen zelf of samen met hun mantelzorgers afspraken maken; ze voeren zelf de regie. Ze merken dat onze medewerkers niet meer zo vaak gehaast zijn. Ze ervaren een toename van de kwaliteit van bejegening, samen zorgen en samen werken aan welzijn. Kortom ze weten dat het fijn wonen is bij *De Waalboog*.

Medewerkers ervaren dat er een open en stimulerend klimaat heerst met plaats voor de dialoog met elkaar en de leidinggevende. Eigen initiatief en inbreng worden gewaardeerd en gestimuleerd. Ze ervaren dat ze werken aan de dingen die er echt toe doen en die de moeite waard zijn om zich voor in te zetten. Het management en de ondersteunende diensten begrijpen waarmee andere collega's bezig zijn en waar ze mee te maken hebben. Hun beslissingen vormen een ondersteuning bij het werk op de afdeling.

Ook begrijp je als medewerker het waarom van de veranderingen in de organisatie; je ervaart dat veranderen zinvol en leuk is omdat jouw stem gehoord wordt. Medewerkers worden zelf regisseur van hun eigen ontwikkeling en kiezen zelf de cursussen en trainingen die daarbij nuttig zijn. Door meer regie over de manier waarop je op de afdeling je werk of zorg inricht en uitvoert, ervaar je dat je meer tijd hebt voor de cliënten. Kortom ook medewerkers voelen zich gehoord, gesteund en gecoacht.

Wederzijds vertrouwen

De filosofie van *De Waalboog* is gebaseerd op wederzijds vertrouwen. Dat moet ook tot uitdrukking komen in het leiderschap dat wij onze professionals bieden, door een juiste mix tussen controle en vertrouwen gericht op succesvol kunnen zijn. Communicatie, dialoog en terugkoppeling zijn daarbij sleutelwoorden. Zo geven, zowel professionals als leiding, elkaar over en weer feedback. Hierdoor vergroten we het onderlinge vertrouwen en versterken we het open samenwerkingsklimaat. Het resultaat is gemotiveerde mensen die effectief bijdragen aan de organisatie en die hun talenten ten volle benutten.

Het veranderplan

Om deze ambitieuze doelen te bereiken en het veranderproces goed te kunnen begeleiden, heeft *De Waalboog* het veranderplan *Ruimte voor de professional* ontwikkeld.

Concreet werken wij aan het "hoe" van de verandering met behulp van onze Waalboog vijfsporenaanpak:

Vijfsporenaanpak:

1. **Opruimen:** niet alleen toevoegen bij een verandering maar ook opruimen en dingen niet meer doen. Teams benoemen datgene waar ze last van hebben bij het goed kunnen werken. Het blijft niet bij benoemen. Er wordt ook letterlijk opgeruimd. Verstoringen worden opgeheven, verspillingen en handelingen of dingen die niet meer nodig zijn of de medewerkers in de weg staan worden aangepakt.
2. **Visiecirkel en Kompas:** richtinggevend baken en toetsingskader voor het handelen. De visiecirkel helpt om te focussen, te kiezen, samenhang te behouden en te realiseren.
3. **Leiderschap:** management en leidinggevendenden rusten zich toe om een leiderschapsstijl eigen te maken waarbij een goede balans is tussen controle en vertrouwen gekoppeld aan coaching, ontwikkeling en resultaat.
4. **Samenhang tussen strategie en uitvoering:** dus tussen de topdoelen en de teamdoelen
5. **Leren & ontwikkelen:** samen leren, van elkaar leren, praktijkgericht leren en doorontwikkelen in een lerende organisatiecultuur.